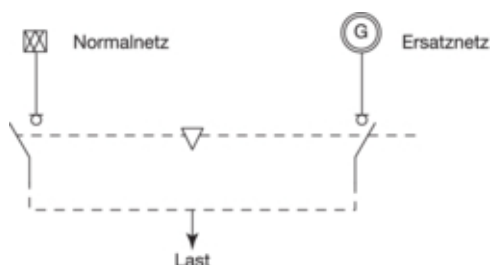




LASTVENDER 125A 4-POL. F.M.PL.

HI451



Arkitektur

Styringstype	Lang tommelfinger
Antall poler	4 P
Poltype	4 P
Type sak	Fast innebygd

Funksjoner

Omvendt bryter	ja
----------------	----

Kontroll og indikasjon

Motorstasjon integrert	nei
------------------------	-----

Hoved elektriske funksjoner

Spesifisert driftsspenning ved 50/60Hz	380/690 V
--	-----------

Volt

Isolasjonsspenning	800 V
Støtspenningsfasthet	8 kV
Spesifisert driftsspenning ved likestrøm	260/500 V

elektrisk strøm

Strømbelstbarhet ved AC21 i kategori B	125 A
Merkestrøm ved AC22 i kategori A	125 A
Merkestrøm	125 A
Kortslutningsstrøm med gl-gG sikring	100 kA
Lukkeveie ved spisskortslutningsstrøm	11900 A
Vurdert kort tid motstå dagens I _{cw}	12 kA
Tillatt laststrøm i under 1 sekund	7 kA
Vurdering nåværende 65 ° C i henhold til IEC 60947	87,5 A
Vurdering nåværende 70 ° C i henhold til IEC 60947	87,5 A
Nominell driftsstrøm i AC21 kategori A	125 A
Merkestrøm ved AC22 i kategori B	125 A
Nominell driftsstrøm i AC23 kategori A	125 A
Merkestrøm ved AC23 i kategori B	125 A
Termisk merkestrøm i skap ved 40°C	125 A

Støm

Bryteeffekt ved 400 V i AC1	82 kW
-----------------------------	-------

Dør beskyttelse

sammenfalsbare	ja
----------------	----

Dimensjoner

Produktets installasjonsdybde	218 mm
Produktets installasjonshøyde	135 mm
Produktets installasjonsbredde	251 mm

Kontakt

Tilkoblingstype	Tilkoblinger
-----------------	--------------

Utstyr

Motordrevet valgfritt	nei
-----------------------	-----

Standard

Standardtekst	IEC 60947-3
Europeisk direktiv WEEE	de det angår

Sikkerhet

IP-klasse	IP00
-----------	------