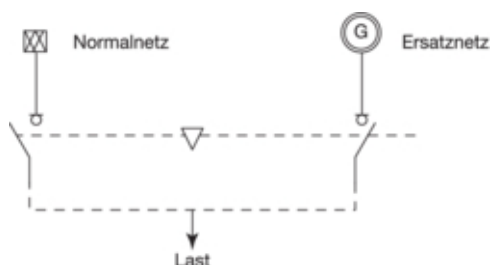


LASTVENDER 80A 4-POL.12 MOD.

HI404R



Arkitektur

| | |
|--------------|-------------------|
| Styringstype | Kort tommelfinger |
| Antall poler | 4 P |
| Poltype | 4 P |
| Type sak | Fast innebygd |

Funksjoner

| | |
|----------------|----|
| Omvendt bryter | ja |
|----------------|----|

Kontroll og indikasjon

| | |
|------------------------|-----|
| Motorstasjon integrert | nei |
|------------------------|-----|

Hoved elektriske funksjoner

| | |
|--|-----------|
| Spesifisert driftsspenning ved 50/60Hz | 380/690 V |
| Frekvens | 50/60 Hz |

Volt

| | |
|--|--------|
| Isolasjonsspenning | 800 V |
| Støtspenningsfasthet | 8000 V |
| Spesifisert driftsspenning ved likestrøm | 220 V |

elektrisk strøm

| | |
|--|--------|
| Strømbelstbarhet ved AC21 i kategori B | 80 A |
| Merkestrøm ved AC22 i kategori A | 80 A |
| Merkestrøm | 80 A |
| Kortslutningsstrøm med gl-gG sikring | 100 kA |
| Bryteevne ved 400V i AC23A | 4 A |
| Lukkeevne ved 400V i AC23A | 80 A |
| Lukkeevne ved spisskortslutningsstrøm | 630 A |
| Tillatt laststrøm i under 1 sekund | 2,5 kA |
| Termisk merkestrøm utendørs | 63 A |
| Nominell driftsstrøm i AC21 kategori A | 80 A |
| Merkestrøm ved AC22 i kategori B | 80 A |
| Nominell driftsstrøm i AC23 kategori A | 63 A |
| Merkestrøm ved AC23 i kategori B | 80 A |

Støm

| | |
|--|-------|
| Nominell belastning ved 440/500V, 50Hz | 55 kW |
| Nominell belastning ved 600V, 50Hz | 33 kW |
| Effekt ved 380/415 V, 50 Hz | 40 kW |
| Totalt effekttap | 6,1 W |
| Egetforbruk per pol | 2 W |
| Bryteeffekt ved 400 V i AC1 | 52 kW |

Utholdenhet

| | |
|--|-------|
| Elektrisk levetid ved merkelast i AC21 | 1500 |
| Elektrisk levetid ved merkelast i AC22 | 300 |
| Levetid, mekanisk slitasje | 10000 |

Dør beskyttelse

| | |
|----------------|----|
| sammenfalsbare | ja |
|----------------|----|

Kontakt

| | |
|--|-----------------------|
| Tilkoblingstverrsnitt med massiv ledning | 4 - 50mm ² |
| Tilkoblingstype | Med skrue |

Utstyr

| | |
|-----------------------|-----|
| Motordrevet valgfritt | nei |
|-----------------------|-----|

Standard

| | |
|-------------------------|--------------|
| Europeisk direktiv WEEE | de det angår |
|-------------------------|--------------|

Sikkerhet

| | |
|-----------|------|
| IP-klasse | IP20 |
|-----------|------|

Bruksforhold

| | |
|--------------------|----------------------|
| Luftfuktighetsvern | ja selon CEI 68-2-30 |
|--------------------|----------------------|